

# **Institut pro testování a certifikaci, a.s.**

**Moderní zkušební a certifikační firma**





CE



# Institut pro testování a certifikaci, a.s.

- Nezávislá zkušební , certifikační a inspekční firma působící v oblasti hodnocení kvality a bezpečnosti výrobků, metrologii, v oblasti technické normalizace a vzdělávání.

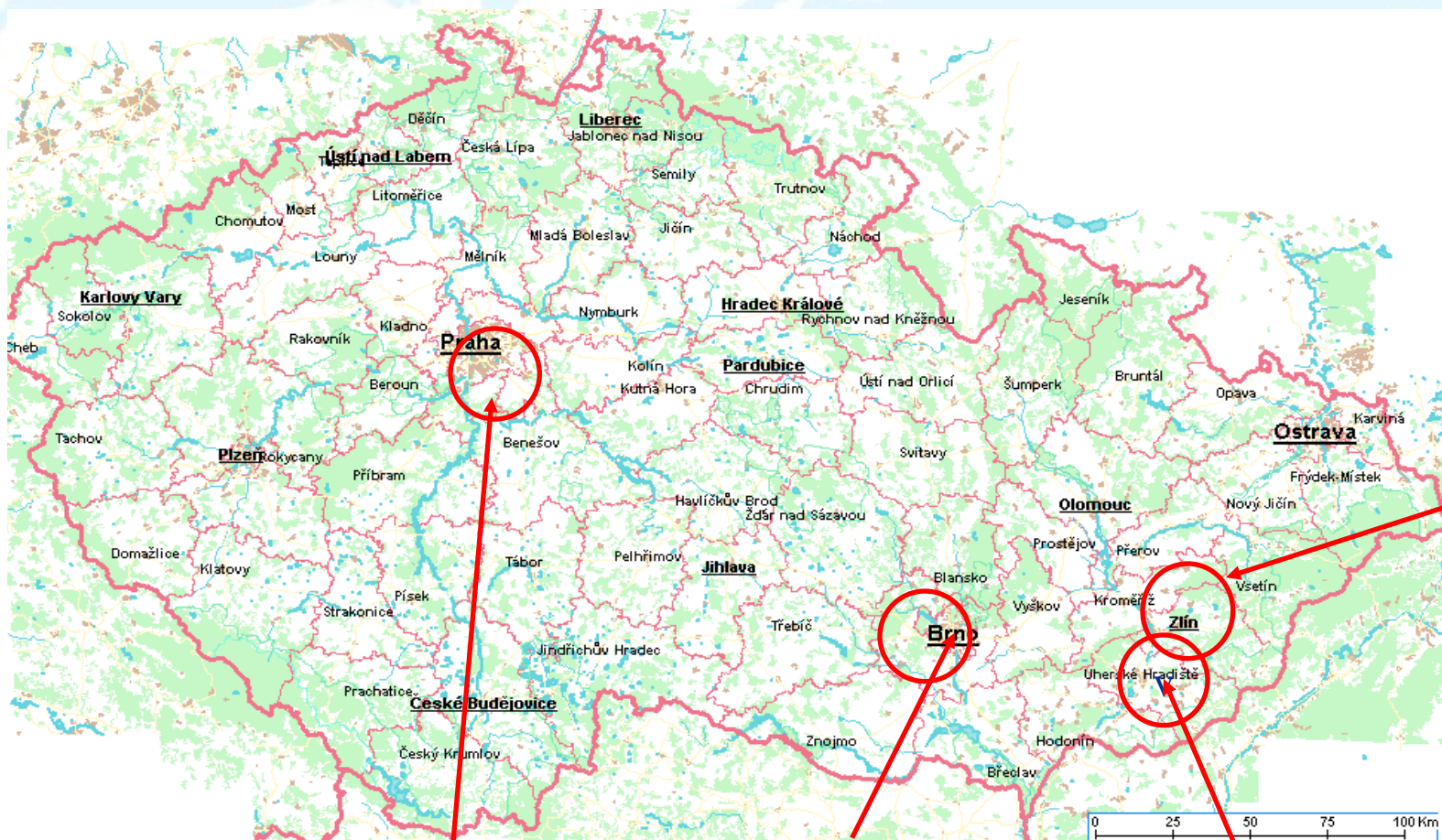




# Historie

- Společnost ITC je úzce spjata se vznikem Výzkumného ústavu gumárensko plastikářského v roce 1969
- Akreditace zkušebních laboratoří (č. 1004)
- Od roku 1993 působí ITC jako akciová společnost, vznik současného loga
- V roce 2000 proběhla privatizace (v současnosti je ITC největším privátním zkušebním domem v ČR)
- V roce 2005 vzniklo první zahraniční zastoupení ITC (Turecko), čímž byla zahájena zcela nová etapa vývoje exportu služeb. V současnosti působí „ITC foreign family“ v cca 20 zemích světa.

# Sídla centrály a poboček



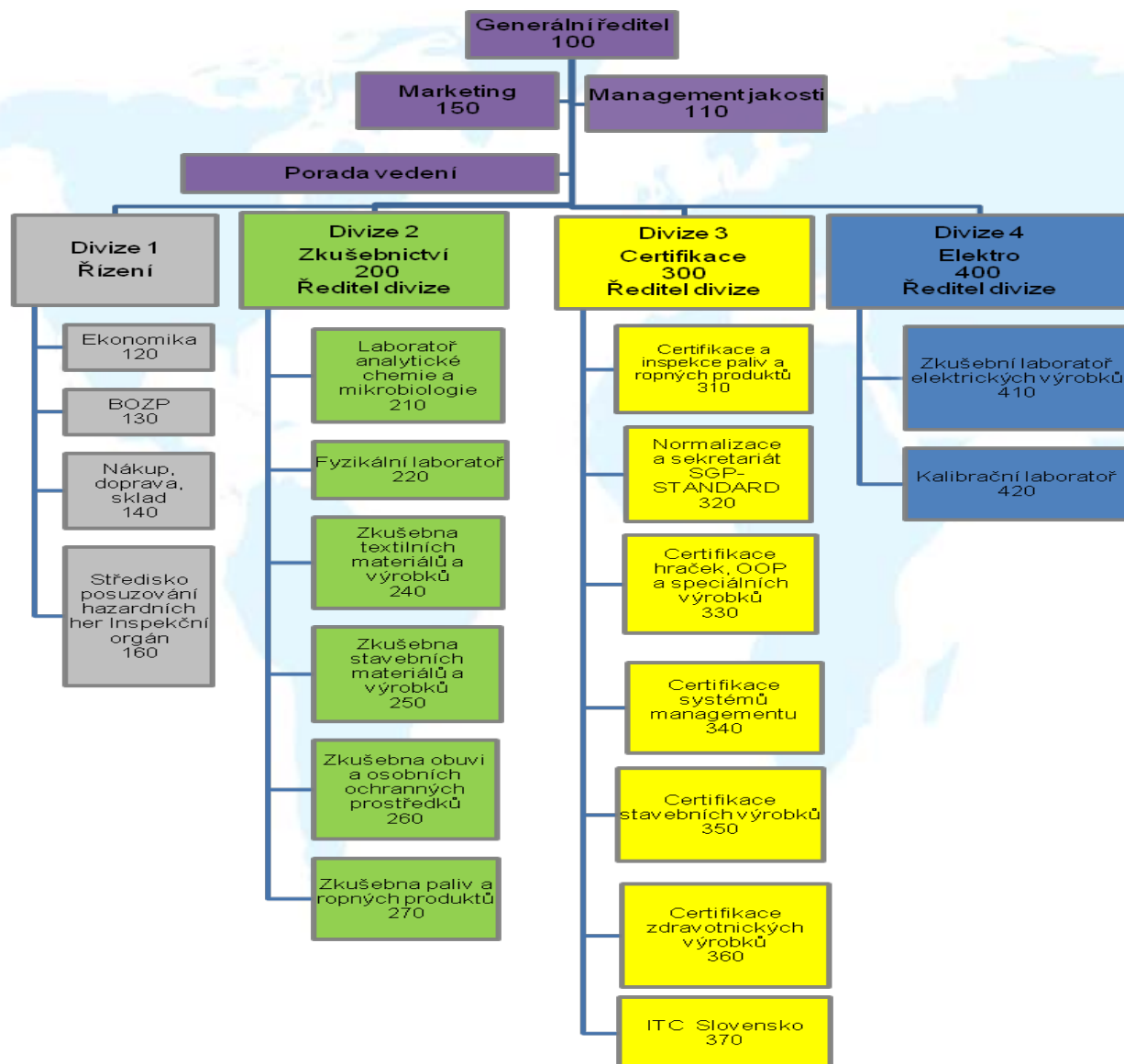
**Zlín**

**Praha**

**Brno**

**Uherské Hradiště**

# Organizační struktura







# Základní údaje o ITC

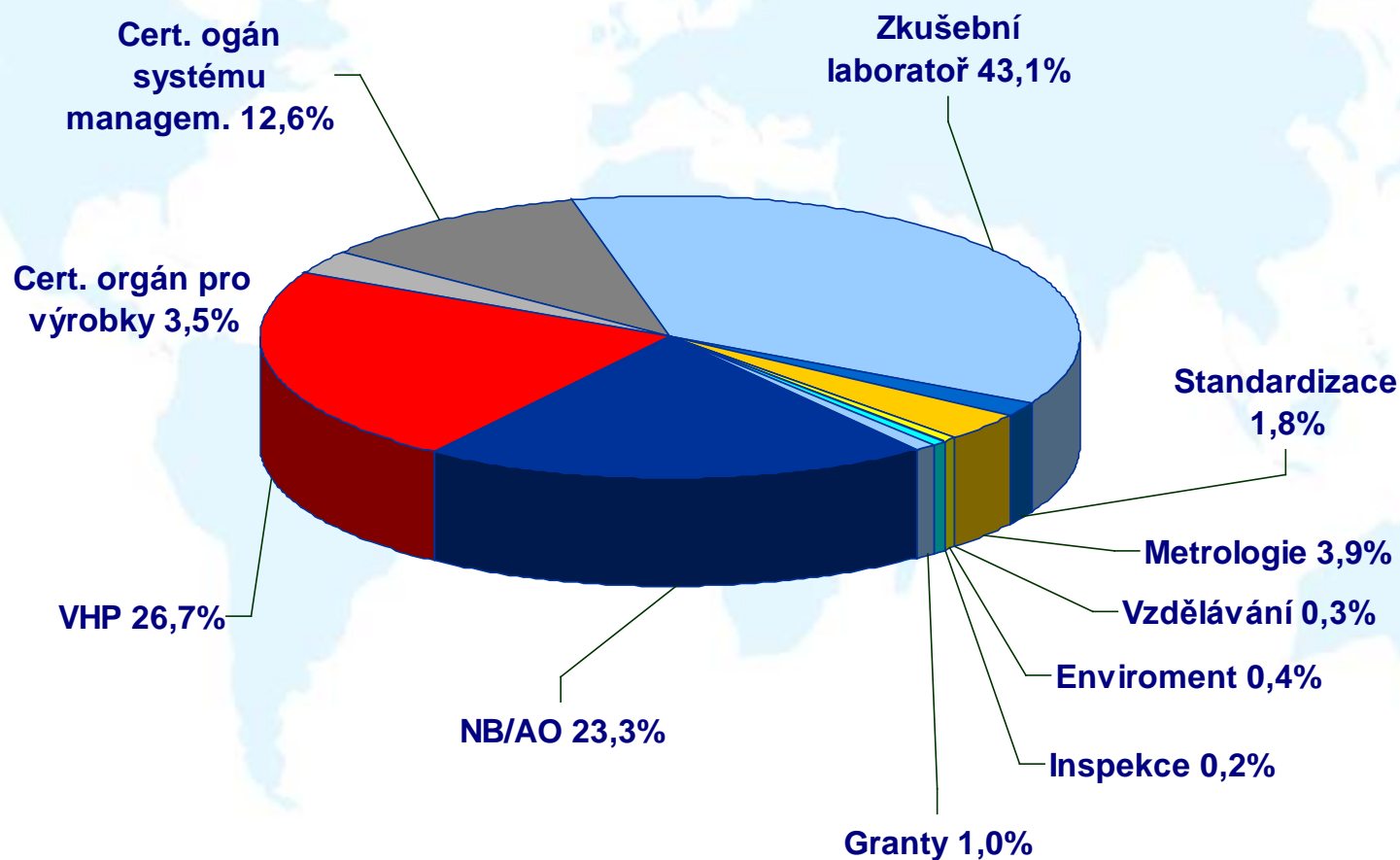
- Počet zaměstnanců: 145
- Obrat: 163.000.000 Kč
- Podíl exportu na obratu: 25%
- Hlavní exportní destinace: Polsko, Slovensko, Korea, Německo, Turecko, Germany, Turecko, Indie, Holandsko, Rakousko, Čína, Maďarsko



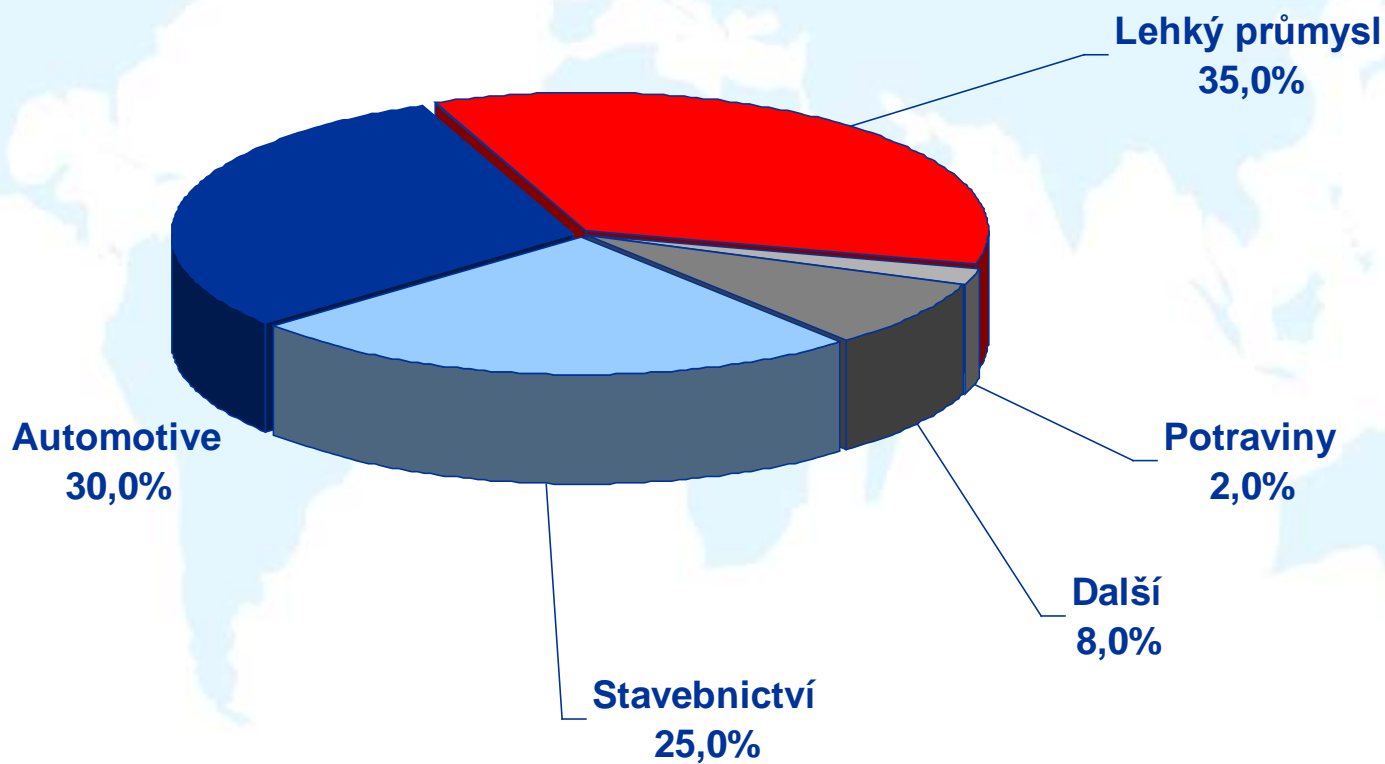
# Hlavní činnosti

- **Posuzování shody Autorizovanou osobou AO 224 (Česká republika)**
- **Posuzování shody Notifikovanou osobou NB 1023 (EU)**
- **Zkoušení v akreditovaných laboratořích**
- **Certifikace výrobků**
- **Certifikace systémů managementu**
- **Technická inspekce**
- **Kalibrace a úřední měření**
- **Vzdělávání a technické konzultace**
- **Technická normalizace**
- **Soudně - znalecká činnost**

# Struktura činností ITC



# Struktura činností ITC -podle průmyslových sektorů



# Výrobkové oblasti působnosti ITC (NB 1023)

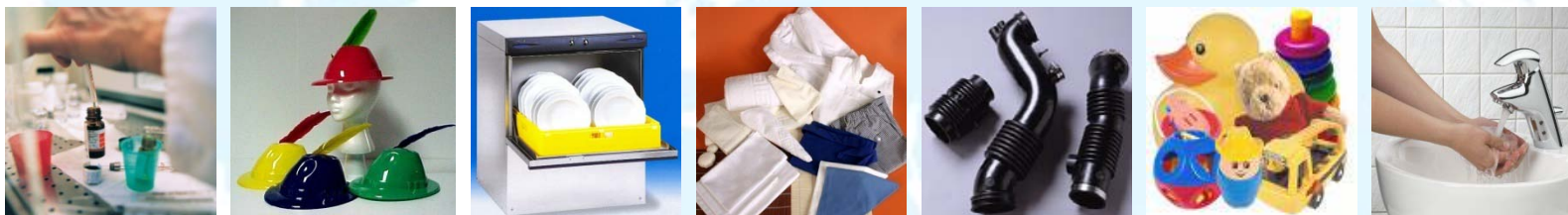


- Hračky
- Osobní ochranné prostředky
- Stavební výrobky
- Elektrické výrobky
- Zdravotnické a terapeutické prostředky
- Implantabilní zdravotnické prostředky
- Zdravotnické prostředky In vitro diagnostické
- Tlakové nádoby

CE



# Výrobkové oblasti působnosti ITC



- Výrobky v kontaktu s požívatinami a pitnou vodou
- Potraviny
- Chemické výrobky
- Výrobky automobilového průmyslu
- Plastové a pryžové
- Papírenské výrobky
- Textilní výrobky
- Obuv a kožedělné výrobky

## ATEST

# Kompetence - autorizace

- Notifikovaná osoba č. 1023
- Autorizovaná osoba č. 224
- Autorizace Úřadem pro civilní letectví ke zkouškám částí a zařízení letadel
- Pověření Ministerstvem financí České republiky k osvědčování provozuschopnosti Výherních automatů

# Kompetence - akreditace

- Akreditovaná zkušební laboratoř č. 1004  
- fyzikální a chemické zkoušky
- Akreditovaná zkušební laboratoř č. 1004.3  
- zkoušky elektrických veličin
- Akreditovaná kalibrační laboratoř č. 2222  
- kalibrace měřidel
- Certifikační orgán č. 3002 pro systémy jakosti  
- ISO 9001, ISO 140001, OHSAS...
- Certifikační orgán č. 3020 pro výrobky (dobrovolná certifikace)
- Inspekční orgán č. 4035

# Akreditovaná zkušební laboratoř č. 1004

- Analytická chemie
- Zdravotní nezávadnost
- Tepelné vlastnosti
- Transportní vlastnosti
- Hořlavost a protipožární charakteristiky
- Urychlené stárnutí (plyny, kapaliny, teplota, ozón, záření)





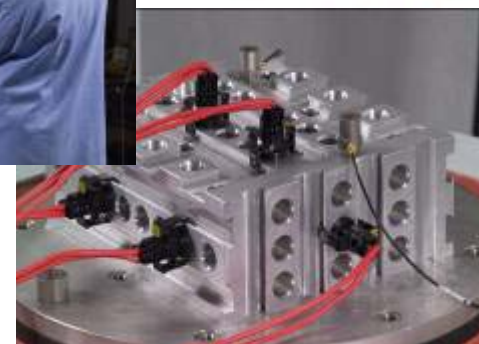
# Akreditovaná zkušební laboratoř č. 1004

- Optické vlastnosti a měření barev
- Zkoušení stavebních výrobků
- Zkušební potrubních systémů
- Zkoušení poromerů - plasty a pryže
- Zkoušení obuv, usní a textilí
- Zkoušení osobních ochranných prostředků



# Akreditovaná zkušební laboratoř 1004.3 - elektrické výrobky

- Electromagnetická slučitelnost (EMC)
- Elektrická bezpečnost (LVD)
- Analýza rizik
- Mechanické zkoušky (vibrace, rázy)
- Klimatické zkoušky
- Zkoušení avioniky
- Zkoušení VHP



# Akreditovaná kalibrační laboratoř č. 2222

- elektrické veličiny
- magnetické veličiny
- frekvence, čas
- spektrální charakteristiky
- teplota
- tlak
- délky, úhly
- tvrdost
- koncentrace ozonu



# Akreditovaný certifikační orgán systémů řízení č. 3002

- **ISO 9001** Systémy managementu jakosti
- **ISO 14001** Systémy environmentálního managementu
- **ISO 13485** Systémy managementu jakosti pro zdravotnické prostředky
- **HACCP** Systémy kritických bodů v potravinářském průmyslu
- **ISO 22000** Systémy managementu bezpečnosti potravin
- **ISO/TS 16949** Systémy managementu jakosti pro organizace zajišťující sériovou výrobu a výrobu náhradních dílů v automobilovém průmyslu
- **GLOBALGAP** Systémy bezpečnosti a kvality produktů zemědělské prvovýroby v rámci potravinového řetězce
- **OHSAS 18001** Systémy managementu bezpečnosti a ochrany zdraví při práci
- **ISO 15593** Systém managementu hygieny ve výrobě potravinářských obalů



# Akreditovaný certifikační orgán systémů řízení č. 3002

- **ISO 3834-2** Systémy jakosti v procesech svařování
- **DS 3027** Systémy managementu bezpečnosti potravin
- **BRC food** Systémy managementu bezpečnosti potravin
- **ISO/IEC 27001:2005** Systémy řízení bezpečnosti informací
- **GoodPriv@cy** Systémy řízení bezpečnosti informací
- **E-COMMERCE - IQNET** Certifikace zabezpečení elektronického obchodování a komerčních aktivit
- **Waste ČAOH** Odborná certifikace v odpadovém hospodářství SÚCO
- **Certifikacation SA8000** Systémy řízení společenské odpovědnosti
- **QNet 9004** Systémy managementu jakosti - Směrnice pro zlepšování výkonnosti

# Notifikovaná osoba 1023

- hračky (Directive 88/378/EEC)
- osobní ochranné prostředky (Directive 89/686/EEC)
- stavební výrobky (Directive 89/106/EEC)
- zdravotnické prostředky (Directive 93/42/EEC)
- aktivní implantabilní ZP (Directive 90/385/EEC)
- In-vitro diagnostické ZP (Directive 98/79/EC)
- elektrická zařízení nízkého napětí (Directive 2006/95/EC)
- elektromagnetická kompatibilita (Directive 2006/95/EC)
- tlakové nádoby (Directive 97/23/EC)

# Kontakty

## Institut pro testování a certifikaci, a. s.

Adresa: T. Bati 299, 764 21 Zlín, Česká republika  
Telefon: +420 577 601 238  
Fax: +420 577 104 855  
e-mail: [itc@itczlin.cz](mailto:itc@itczlin.cz)  
IČ: 47910381  
DIČ: CZ47910381



**svět kvality  
a bezpečnosti**



**Děkuji za pozornost  
[itc@itczlin.cz](mailto:itc@itczlin.cz), [www.itczlin.cz](http://www.itczlin.cz)**